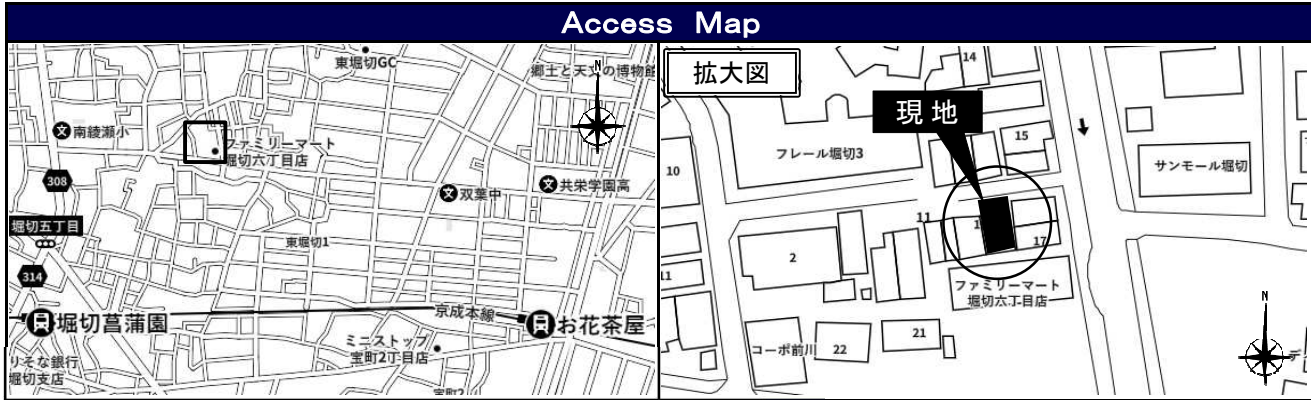


新築分譲住宅
葛飾区堀切6丁目Part4
全1棟



京成本線
『堀切菖蒲園』駅徒歩10分
『お花茶屋』駅徒歩13分
参考アクセス情報
『堀切菖蒲園』駅→『上野』駅=乗車14分
『堀切菖蒲園』駅→『池袋』駅=乗車24分
※YAHOO! 線路情報調べ/平日8時頃の検索結果
※乗り換えに必要な時間は考慮していません

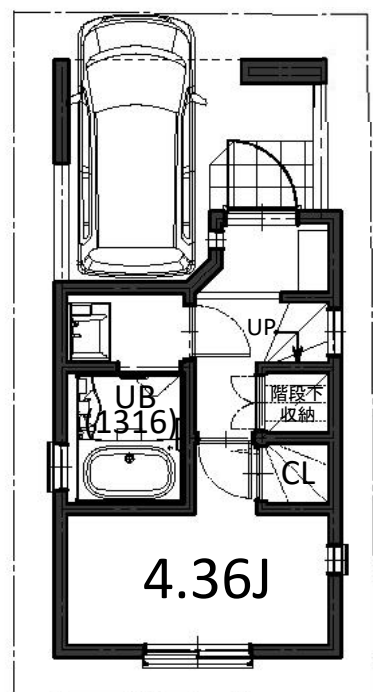
販売価格
3,780 万円
(内消費税:1,600,000円)

Property Overview
地名地番 / 葛飾区堀切6丁目
住居表示 / 葛飾区堀切6丁目
用途地域 / 第1種住居地域
建ぺい率 / 60% 容積率 / 200%
防火指定 / 準防火地域
高度指定 / 第2種高度地区
地目 / 宅地 土地権利 / 所有権
都市計画 / 市街化区域 構造 / 木造3階建
道路 / 北側:私道 幅員約4.0m
設備 / 都市ガス・東京電力・公共上下水道
完成・引渡 / 2022年7月上旬完成予定・相談

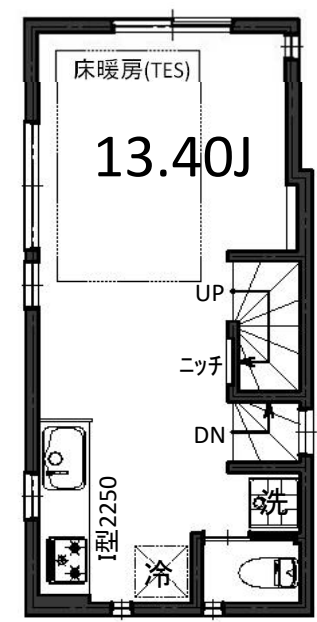
Life Information
東綾瀬小学校 《約280m(徒歩4分)》
青葉中学校 《約640m(徒歩8分)》
エヌ・ケイ・クリニック 《約1.4km(徒歩18分)》
まいばすけっと 堀切5丁目店 《約160m(徒歩2分)》

土地面積: 40.08 m²
建物面積: 70.05 m²
(車庫面積4.68 m²含む)
建築確認番号
第21UDI1T建05581号

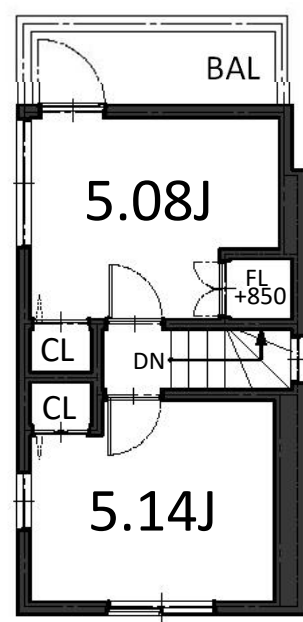
瑕疵担保保険付
地盤保証20年付



1F: 23.67 m²
(車庫面積4.68m²含む)



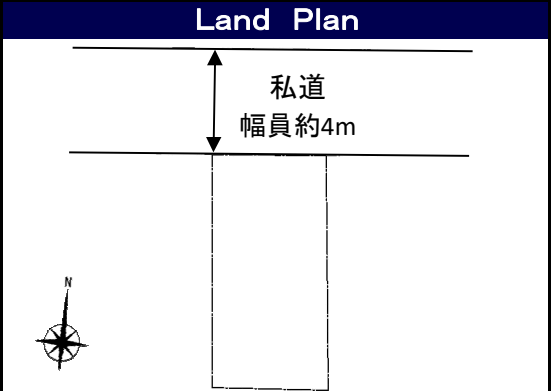
2F: 25.43 m²



3F: 20.95 m²

閑静な住宅街で
夢のマイホーム

Vibration Control
制震装置【MAMORY】
『繰り返す地震から、住まいと生活を守る』
熊本城を守る地震対策があなたの住まいを守る。
「熊本城」が選んだのは、住友ゴムの制震ダンパー。震度7の揺れ幅を最大89%^{※1}吸収します。
熊本城大天守には「MAMORY」と同じ高減衰ゴムを利用した制震ダンパーが採用されています。



- Equipment**
- 外壁通気工法
 - 24時間換気
 - システムキッチン
 - 断熱浴槽
 - TES 床暖房
 - シャワートイレ(温水便座)
 - 食器洗浄乾燥機
 - 全サッシ網戸付
 - ECO ジョーズ
 - 浴室換気乾燥機
 - 断熱玄関ドア
 - ヘアカラス(Low-e)
 - カラーモニター付インターホン
 - LED照明